

Io, Mosè Monachino, inventore

“Vedo quello che vedono tutti, penso quello che gli altri non pensano”

Credo fermamente che un'invenzione sia tale se industrializzabile e producibile nell'interesse di molti



IN BREVE LA MIA STORIA DI 35 ANNI

- ✓ **Da professore ed industriale ad inventore**
- ✓ **Osservo il problema e quindi “invento” la soluzione**
- ✓ **L’invenzione è per me quello che trasforma il negativo in positivo**
- ✓ **Le mie invenzioni nascono dall’esperienza pratica di tutti i giorni**
- ✓ **Dai difetti di un ciclo produttivo invento la loro eliminazione**
- ✓ **Una volta inventato il ritrovato innovativo, lo offro alle aziende**
- ✓ **Se opportuno, brevetto io stesso come fatto con molti miei brevetti**

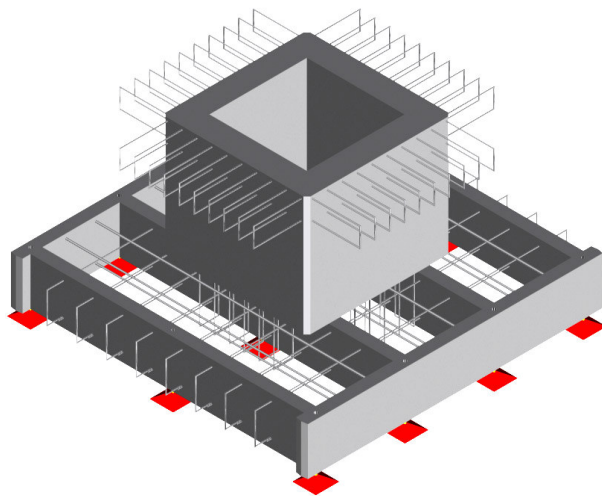


INVENZIONI PRESENTATE

- ✓ Motore a diaframma variabile
- ✓ Impianto industriale per l'agricoltura
- ✓ Centrale solare a moduli
- ✓ **Fondazione universale prefabbricata**
- ✓ Produzione pannelli isolanti
- ✓ Forno-Mulino per plastico omnia inerte
- ✓ Impianto riciclaggio rifiuti calcestruzzi ed altro
- ✓ Impianto di mescolazione calcestruzzo a basso impatto energetico(brevettato)
- ✓ Impianto di riciclaggio rifiuti da lavorazione marmo
- ✓ Impianto per riciclaggio acque, inerti olii da produzione calcestruzzo
- ✓ Impianto calcestruzzo totalmente interrato
- ✓ Macchina a propulsione solare per fabbricazione prefabbricati
- ✓ Pannelli fotovoltaici raffreddati ad aria
- ✓ Impianto energia eolica con aria convogliata
- ✓ Impianto energia fotovoltaica e acqua calda idrosanitaria
- ✓ Impianto automatico distribuzione calcestruzzo



FONDAZIONE UNIVERSALE - BREVETTATA



United States Patent

Monachino

Patent No.: US 6,408,581 B2

Date of Patent: *Jun. 25, 2002

FOUNDATION ELEMENT, METHODS FOR THE CONSTRUCTION OF PREFABRICATED STRUCTURES INCLUDING THESE ELEMENTS, PARTICULARLY PREFABRICATED TUNNELS, AND PREFABRICATED STRUCTURES MADE BY THESE METHODS

Vantaggi della fondazione universale:

1. Riduzione dei costi (manodopera, carpenteria)
2. Aumento della sicurezza nel cantiere
3. Riduzione significativa dei tempi di realizzo
4. Minore necessità di manodopera specializzata
5. Migliore e costante qualità dei prodotti



FONDAZIONE UNIVERSALE - BREVETTATA

Utilizzabile come punto di partenza per:

- Pareti semplici ed a doppia lastra
- Pareti fonoassorbenti
- Gallerie
- Costruzioni civili di qualsiasi dimensione

