



CONFINDUSTRIA
Veneto SIAV S.P.A.



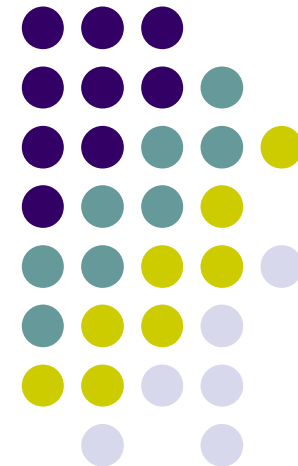
I BREVETTI PER LA PROTEZIONE DELL'INNOVAZIONE

Innovazione tecnologica e fattori abilitanti - FDIR 416

• Informazioni e Servizi

28 Novembre 2008

Giacomo Tosoni Gradenigo
Confindustria Veneto Siav spa



Fondirigenti



Tutelare un'idea vuol dire:

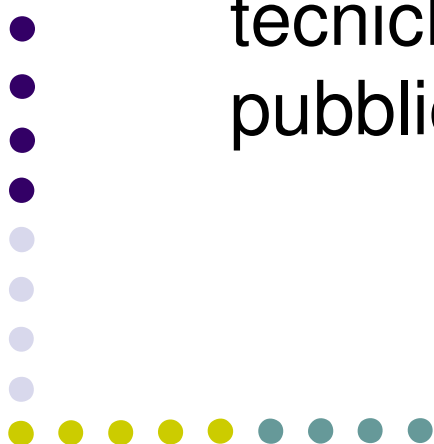
- Assicurarle una collocazione sul mercato
- Renderla efficace
- Renderla visibile e riconoscibile a tutti





Ma vuol dire anche:

- Promuovere i valori di chi la propone
- Valorizzarne l'originalità e l'identità creativa.
- Promuovere lo sviluppo delle conoscenze tecniche in tutti i campi attraverso la pubblicazione dell'invenzione





Il Brevetto non è un costo!

- E' una risorsa,
- crea vantaggi economici,
- leadership tecnologica e capacità di aumentare il proprio mercato.





Brevettare un'idea significa:

- Poterla utilizzare in esclusiva per un dato periodo di tempo
- Favorire la competitività della propria azienda a livello nazionale ed internazionale
- Tutelare i costi sostenuti per la ricerca
- Valorizzare l'innovazione





COS'E' IL BREVETTO?

E' un titolo in forza del quale viene conferito al depositante un monopolio temporaneo di sfruttamento sull'oggetto del brevetto stesso; può essere:

Nazionale, Europeo ed Internazionale;

consiste nel **diritto** esclusivo di:

- **realizzarlo**
- **commercializzarlo**

e di **vietare** a terzi di:

- **produrlo**
- **usarlo**
- **commercializzarlo**
- **venderlo o importarlo**





TIPOLOGIE DI BREVETTO ITALIANO

- **Invenzione**: è una soluzione nuova ed originale di un problema tecnico, atta ad essere applicata e realizzata in campo industriale
- **Modello di Utilità**: trattasi del miglioramento di qualcosa di già esistente, che fornisce a macchine, strumenti od oggetti in genere, particolare efficacia o comodità di applicazione o d'impiego
- **Disegno o Modello**: è qualcosa di nuovo atto a conferire uno speciale ornamento ai prodotti, grazie ad una particolare combinazione di linee, colori od altri elementi
- **Nuova Varietà Vegetale**: è una varietà vegetale nuova, stabile e diversa dalle esistenti
- **Topografia di prodotti a semiconduttori**: è una serie di disegni correlati rappresentanti lo schema tridimensionale degli strati di cui si compone un semiconduttore.





REQUISITI DI BREVETTABILITA'

- **Novità**: l'invenzione non deve essere già compresa nello *stato della tecnica* cioè non deve essere stato accessibile al pubblico
- **Attività inventiva o originalità**: la novità non deve apparire ovvia ad una persona esperta del ramo cui l'invenzione si riferisce
- **Applicazione industriale**: il trovato deve poter essere oggetto di fabbricazione ed utilizzo in campo industriale
- **Liceità**: il trovato non deve essere contrario all'ordine pubblico e al buon costume





DURATA DEL BREVETTO

- **Invenzione industriale**: *20 anni* non rinnovabile
- **Modello di Utilità** : *10 anni* non rinnovabile
- **Disegno o Modello** : *5 anni* rinnovabile per quattro volte

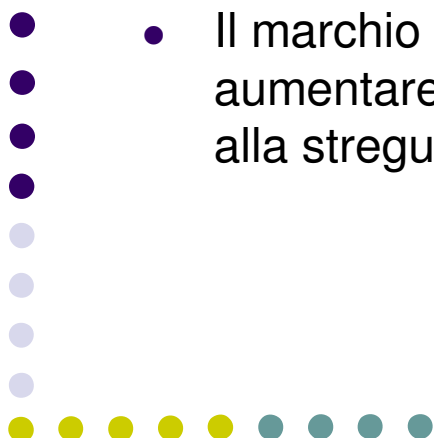




COS'E' IL MARCHIO D'IMPRESA

E' un segno distintivo dell'impresa che serve a contraddistinguere i prodotti o servizi che essa produce o mette in commercio.

- La registrazione consente al consumatore di riconoscere immediatamente la provenienza del prodotto/servizio che va ad acquistare
- Consente al produttore di distinguersi da altri produttori di analoghi prodotti/servizi
- Il marchio è un bene dell'impresa che con il passare del tempo può aumentare di valore e come tale è pertanto cedibile o sfruttabile alla stregua di un qualsiasi altro bene dell'azienda





REQUISITI DEL MARCHIO

- **Novità**: assenza sul mercato di prodotti o servizi contraddistinti da segni uguali o simili.
- **Capacità distintiva**: consiste nella capacità di distinguere un prodotto o servizio da quello di altri
- **Liceità e Veridicità**: non deve essere contrario alla legge, all'ordine pubblico e al buon costume.

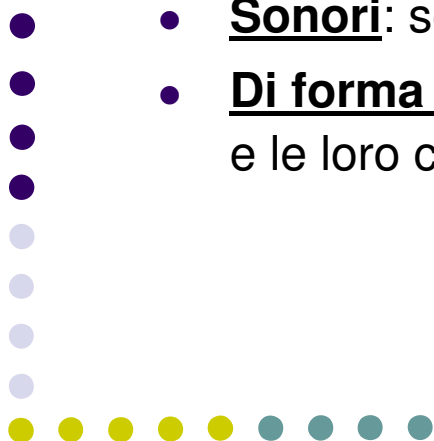




TIPOLOGIE DI MARCHIO

I Marchi possono essere **Nazionali, Comunitari ed Internazionali** ed inoltre:

- **Denominativi**: sono quelli costituiti da parole, nomi, sigle, numeri ecc.
- **Figurativi**: sono costituiti da emblemi e colori
- **Complessi**: sono costituiti sia da elementi denominativi che figurativi
- **Sonori**: sono ad esempio le sigle musicali
- **Di forma o tridimensionali**: possono essere le forme dei prodotti e le loro confezioni





DURATA DEL MARCHIO

La registrazione del marchio dura 10 anni dalla data di presentazione della domanda.

La registrazione può essere rinnovata allo scadere dei dieci anni oppure nei sei mesi successivi con applicazione di una soprattassa.





IPOTESI DI COSTO PER REGISTRAZIONE DI BREVETTI E MARCHI (TASSE)

Brevetto d'Invenzione Nazionale:

- Diritti di deposito 120,00 € descrizione (fino a 10 pagine)
- Tassa di Ricerca 200,00 € o traduzione inglese rivendicazioni
- Quinta annualità: 60,00 €

Brevetto Europeo:

- Domanda: 180,00 €
- Ricerca: 1.050,00 €
- Design. Stato: 85,00 € (max. 7)
- Esame: 1.405,00 €
- Concessione: 790,00 € (35 pagine)

Registrazione Marchio in Italia:

- Domanda: 101,00 € (per 1 classe di prodotto)
- Per ogni classe oltre la prima: 34,00 €

Registrazione Marchio Comunitario:

- Domanda: 750,00 € (e-filing)
- Registrazione (per 3 classi di prodotto): 850,00 €
- Per ogni classe oltre la terza: 150,00 €





L'informazione brevettuale quindi è indispensabile
per:

- stimolare nuove ricerche e nuove innovazioni
- per evitare conflitti tra imprese produttrici di beni e servizi
- per agevolare il trasferimento di tecnologie
- per monitorare l'attività della concorrenza

in una parola

- per accrescere le conoscenze e la competitività nel quadro di una corretta attività di *ricerca e produzione*.





Takes the place of EP1677614 (art.158 of the EPC)

(12) INTERNATIONAL APPLICATION PUBLISHED UNDER THE PATENT COOPERATION TREATY (PCT)

(19) World Intellectual Property
Organization
International Bureau



(43) International Publication Date
6 May 2005 (06.05.2005)

PCT

(10) International Publication Number
WO 2005/039302 A2

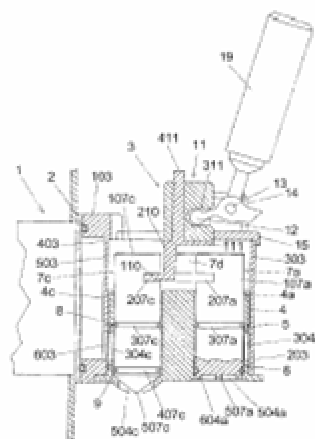
(51) International Patent Classification: A22G	ZANIBONI, Gianni (IT/IT); Via Moglio 1304, I-40044 BORGONUOVO DI SASSO MARCONI (IT)
(21) International Application Number: PCT/EP2004/002649	(74) Agents: PORESIA, Anillo et al. ; Succ. Ing. Fischetti & Weber, 3/2, Via Caffaro, I-16124 GENOVA (IT)
(22) International Filing Date: 25 October 2004 (25.10.2004)	(81) Designated States (unless otherwise indicated, for every kind of national protection available): AE, AG, AL, AM, AT, AU, AZ, BA, BB, BG, BR, BW, BY, BZ, CA, CH, CN, CU, CR, CZ, DE, DK, DM, DZ, EC, EE, EG, ES, FI, GB, GD, GE, GH, GM, GR, HU, ID, IL, IN, JP, KE, KG, KP, KR, KZ, LC, LK, LR, LS, LU, LV, MA, MD, MG, MK, MN, MW, MX, MY, NA, NI, NO, NZ, OM, PG, PH, PL, PT, RO, RU, SC, SD, SE, SG, SK, SL, SY, TD, TM, TN, TR, TT, TZ, UA, UG, US, UZ, VC, VN, YU, ZA, ZM, ZW
(25) Filing Language: English	(84) Designated States (unless otherwise indicated, for every kind of regional protection available): ARIPO (BW, GH, GM, KE, LS, MW, MZ, NA, SD, SE, SZ, TZ, UG, ZM, ZW), Eurasian (AM, AZ, BY, KG, KZ, MD, RU, TJ, TM), European (AT, BE, BG, CH, CY, CZ, DE, DK, EE, ES, FI,
(26) Publication Language: English	
(30) Priority Data: GI2003A000085 29 October 2003 (29.10.2003) IT	
(71) Applicant (for all designated States except US): ALI S.p.A. - CARPIGLIANI GROUP (IT/IT); Via Emilia 45, I-40061 ANZOLA EMILIA (IT)	
(72) Inventor: and	
(75) Inventor/Applicant (for US only): COCCHI, Gian (IT/IT); Via Malinelli 39, I-40109 BOLOGNA (IT)	

[Continued on next page]

(54) Title: PISTON DEVICE FOR DISPENSING ICE CREAM, FOR ICE CREAM MACHINES OF THE "INSTANT" TYPE



WO 2005/039302 A2



(57) Abstract: Piston device for dispensing ice cream, for ice cream machines of the "instant" type, comprising a whisking cylinder (1) closed by a hatch (3) having an aperture (603) communicating with the said whisking cylinder (1). The said hatch 3 has a cylindrical chamber (303) of relatively large diameter in which is mounted with a seal a rotatable drum (4) carrying a plurality of cylindrical housings (4a-4d) each having in its lower lateral area a through hole (304a-304d) which can be aligned with the said aperture (603) for communication with the whisking cylinder (1), each of the said cylindrical housings (4a-4d) being closed at its base by a die plate (504a-504d) for the extrusion of the ice cream, provided with one or more through holes (506a-506d) having various shapes, sizes and arrangements, pistons (7a-7d) being fitted with a seal in each of these cylindrical housings (4a-4d), and means (207a-207c; 110, 210, 11, 311, 12, 19) also being provided for selectively engaging the said pistons (7a-7d) to raise and lower them in such a way as to cause the ice cream to be dispensed through the selected die plate (504a-504d).

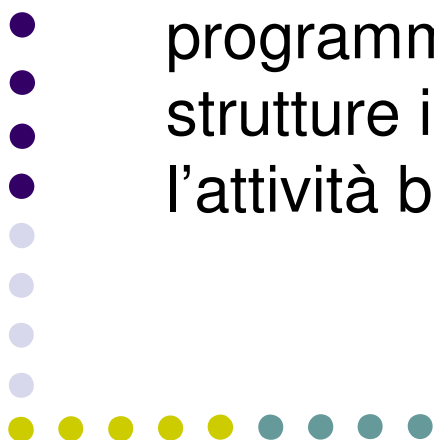




Patent Information Point (PIP)

Confindustria Veneto Siav

- Confindustria Veneto Siav è stata accreditata quale Punto di Informazione Brevettuale (PIP) ufficialmente autorizzato e promosso dal **Ministero delle Attività Produttive** ed in particolare dal suo **Ufficio Italiano Brevetti e Marchi** e dall'**Ufficio Europeo Brevetti (EPO)** nell'ambito di un programma di potenziamento della rete nazionale di strutture in grado di supportare e promuovere l'attività brevettuale presso le PMI.





Patent Information Point (PIP) *Confindustria Veneto Siav*

Servizi Offerti

- **TITOLI DI BREVETTI EUROPEI, NAZIONALI, COMUNITARI ED INTERNAZIONALI**
- **STATUS LEGALE DI BREVETTI E MARCHI**
- **DATI ANAGRAFICI**
- **ABSTRACT O DOCUMENTAZIONE COMPLETA RELATIVA A MARCHI E BREVETTI**





Patent Information Point (PIP) *Confindustria Veneto Siav*

Servizi Offerti

- **RICERCHE BREVETTUALI**
- **CONSULTAZIONE DI BANCHE DATI BREVETTUALI**
- **SERVIZI DI MONITORAGGIO PERIODICO**
- **MODULISTICA PER LA REGISTRAZIONE E DEPOSITO**

